

Hoče, 12.1.2017

# 4. FORUM NEVLADNIH ORGANIZACIJ

## Predstavitev javnih pozivov LAS Lastovica



OBČINA  
HOČE-SLIVNICA



EVROPSKA UNIJA  
EVROPSKI  
SOCIALNI SKLAD

 **PIP**  
pravo informacije pomoč



EVROPSKA UNIJA  
EVROPSKI SKLAD ZA  
REGIONALNI RAZVOJ  
VALOŽBA V VAŠO PRIHODNOST

PROGRAM  
RAZVOJA  
PODEŽELJA



Evropski kmetijski sklad za razvoj podeželja - Evropa investira v podeželje

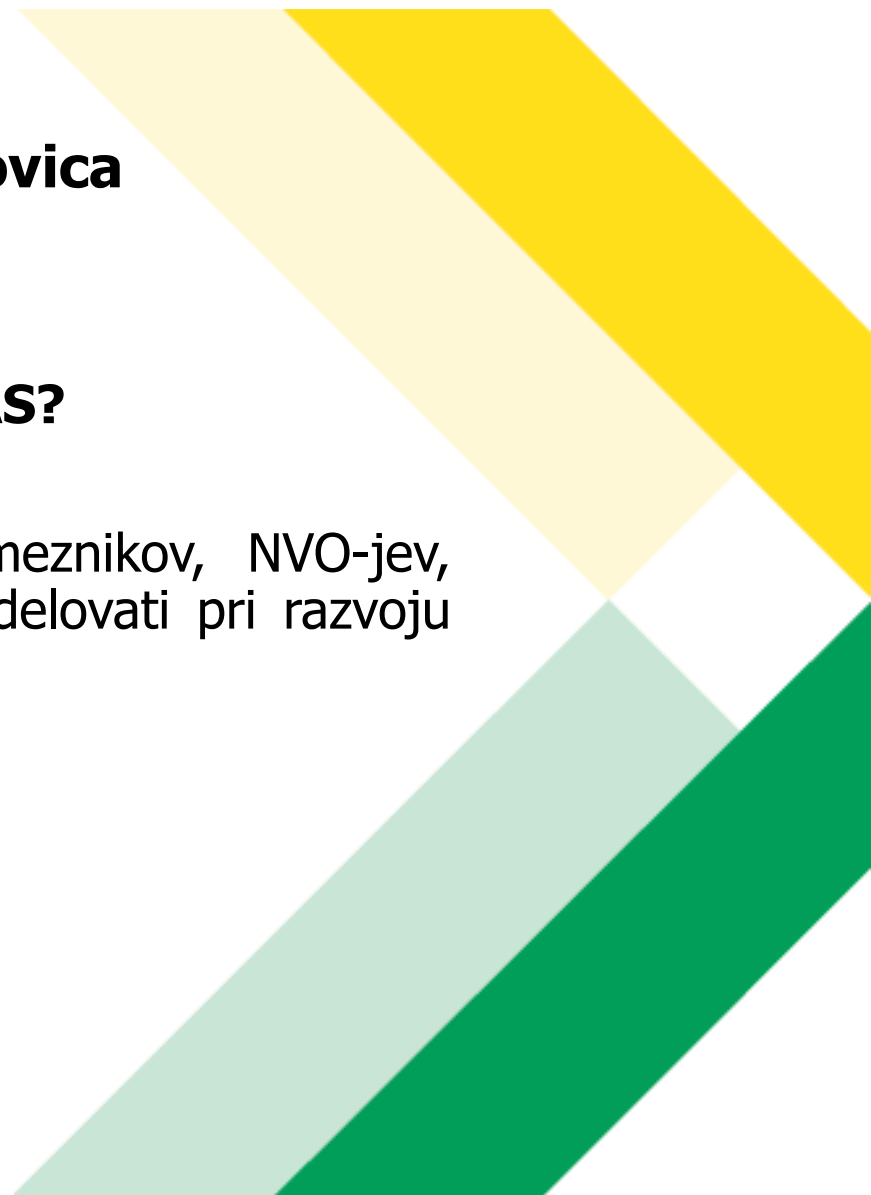
**LASTovica**

## **Predstavitev javnih pozivov LAS Lastovica**

### **KAJ JE LOKALNA AKCIJSKA SKUPINA - LAS?**

Prostovoljno združenje zainteresiranih posameznikov, NVO-jev, gospodarskih in javnih subjektov, ki želijo sodelovati pri razvoju lokalnega okolja, v katerem živijo, delajo...

Vsi LAS-i v Sloveniji delujejo v okviru pristopa CLLD.



# Predstavitev javnih pozivov LAS Lastovica

## KAJ JE CLLD?

Pristop CLLD: Community-Led Local Development oz. Razvoj, ki ga vodi skupnost

Je nov razvojni pristop na ravni EU in priložnost, ki ga je EK ponudila na izbiro članicam, katerega je značilno:

- Pristop „Od spodaj navzgor“
- Vključeni 3 sektorji: javni, ekonomski in zasebni sektor
- Prostovoljno pridruženi zainteresirani posamezniki, NVO-ji, javni in gospodarski subjekti...

# Predstavitev javnih pozivov LAS Lastovica

## Programski dokumenti:

### **EKSRP:**

5. težišče ukrepanja PRP 2014 - 2020: „Zelena delovna mesta in skladen vzdržen razvoj podeželja, ki temelji na razvoju endogenih potencialov podeželja“.

### **ESRR:**

5. prednostna naložba „Vlaganja v okviru strategij lokalnega razvoja, ki ga vodi skupnost“; v okviru 9. prednostne osi OP EKP 2014 – 2020, ki se glasi: „Socialna vključenost in zmanjševanje tveganja revščine“.

# **Predstavitev javnih pozivov LAS Lastovica**

## **KAJ JE LAS LASTOVICA?**

V programskem obdobju 2014 – 2020 so LASi pogodbeno partnerstva, ki imajo oblikovane organe LAS in izbranega vodilnega partnerja  
(v primeru LAS Lastovica: Mariborska razvojna agencija)

LAS Lastovica obsega območje Občine Hoče-Slivnica, Občine Miklavž in Občine Starše.

Vabljeni, da se pridružite članom v LAS Lastovica!

# Predstavitev javnih pozivov LAS Lastovica

## Potrditev LAS:

**21.10.2016 je bila izdana Odločba o potrditvi LAS in Strategije lokalnega razvoja (SLR) LAS Lastovica**

## Uresničevanje SLR, 1. korak: objava javnih pozivov

- **1. javni poziv za sklad EKSRP** (objava: 4. teden v mesecu januarju 2017), JP bo odprt najmanj 1 mesec
- **1. javni poziv za sklad ESRR** (objava: 1. teden v mesecu februarju 2017), JP bo odprt najmanj 1 mesec
- **PROBLEMSKO OBMOČJE (Občina Hoče – Slivnica)**
- DODATNA JAVNA POZIVA ZA OBMOČJE OBČINE HOČE – SLIVNICA (datum objave še ni določen)
  - Javni poziv za sklad EKSRP za problemsko območje (73.945,50 EUR)
  - Javni poziv za sklad ESRR za problemsko območje (58.650,00 EUR)

# Predstavitev javnih pozivov LAS Lastovica

## Sklad EKSRP:

Tematsko področje	Ukrep	Znesek (leti 2017 in 2018)
1. Ustvarjanje delovnih mest	Aktivnosti za razvoj novih, inovativnih dejavnosti za ustvarjanje novih delovnih mest	12.121,45
	Razvoj novih mrež, kooperativ ter drugih alternativnih modelov povezovanja lokalnih deležnikov, ponudnikov	12.121,45
3. Varstvo okolja in ohranjanje narave	aktivnosti za izboljšanje stanja okolja –zmanjševanje energetske revščine, trajnostne mobilnosti, uporabi OVE in URE, spodbujanje zelenega gospodarstva, ravnanje z odpadki, krožno gospodarstvo	6.060,73
	Aktivnosti za ohranjanje narave in prilagajanje podnebnim spremembam, aktivnosti osveščanja	6.060,72

# Predstavitev javnih pozivov LAS Lastovica

## Sklad ESRR:

Tematsko področje	Ukrep	Leto 2017 in 2018
1. Ustvarjanje delovnih mest	Aktivnosti za razvoj novih, inovativnih dejavnosti za ustvarjanje novih delovnih mest	27.984,70
	Razvoj novih mrež, kooperativ ter drugih alternativnih modelov povezovanja lokalnih deležnikov, ponudnikov	27.984,70
2. Varstvo okolja in ohranjanje narave	aktivnosti za izboljšanje stanja okolja –zmanjševanje energetske revščine, trajnostne mobilnosti, uporabi OVE in URE, spodbujanje zelenega gospodarstva, ravnanje z odpadki, krožno gospodarstvo	14.552,05
	Aktivnosti za ohranjanje narave in prilagajanje podnebnim spremembam, aktivnosti osveščanja	14.552,04
3. Večja vključenost mladih, žensk in drugih ranljivih skupin	Oblikovanje posebnih programov za ranljive ciljne skupine	13.432,66
	Programi za povečanje kakovosti življenja in zdravega življenjskega sloga	13.432,65



# Predstavitev javnih pozivov LAS Lastovica

## OBMOČJE IZVAJANJA PROJEKTOV/OPERACIJ:

- Sklad EKSRP (kmetijski) = celotno območje LAS
- Sklad ESRR (regionalni) = urbana naselja:
  - Občina Hoče-Slivnica: Spodnje Hoče, Zgornje Hoče, Slivnica, Orehova vas, Rogoza

# Predstavitev javnih pozivov LAS Lastovica

## **IZVAJANJE PROJEKTOV/OPERACIJ:**

Višina sofinanciranja:   EKSRP: do 85 % upravičenih stroškov  
                                  ESRR: 80 % upravičenih stroškov

Najnižji znesek javne podpore za sklad EKSRP je 2.000 EUR (kar pomeni 2.353 EUR neto vrednost investicije)

Najnižji znesek javne podpore za sklad ESRR je 5.000 EUR (kar pomeni neto 6.250 EUR vrednost investicije)

Dodatni pogoj za ESRR: V okviru ESRR morajo 70 % odobrenih operacij izvesti partnerstva!!! (t.j. najmanj dva partnerja)

## Predstavitev javnih pozivov LAS Lastovica

### Pomembni detajli v okviru obeh javnih pozivov:

- DDV ni upravičen strošek
- Treba je upoštevati določila ZJN-3 – posebna pravila glede predložitve ponudb za zunanje izvajalce in dobavitelje v okviru vloge:
  - Različna pravila za zavezance po ZJN-3 in tiste prijavitelji, ki to niso, različno za oba sklada
- Dvojno javno sofinanciranje ni dovoljeno: društvo ne more za isti projekt dobiti sofinanciranja od občine in iz pristopa CLLD, lahko pa je občina npr. partner v projektu

## **Predstavitev javnih pozivov LAS Lastovica**

### **Predpisani postopki za nabave oz. storitve v okviru obeh javnih pozivov, ki jih bo treba upoštevati že pri vlogah na JP:**

#### **Za JP EKSRP:**

- Če je strošek iz Kataloga stroškov, se k vlogi zahteva 1 ponudba
- Če strošek ni iz Kataloga stroškov, se k vlogi zahteva 3 ponudbe
- Če so partnerji zavezani k upoštevanju ZJN-3, se zahteva popis del oz. 1 ponudba, pri poročanju pa se dokazuje izvedba postopka po ZJN-3.

#### **Za JP ESRR:**

Izdatki so upravičeni, če so pripoznani v skladu s skrbnostjo dobrega gospodarja.

Ob vlogi ni posebnih zahtev (priporočamo 1 ponudbo, da se lahko oceni vrednost predvidene nabav), pri izvedbi se upošteva ZJN-3 (zavezanci za ZJN-3 poročajo o izvedbi postopkov, ostali dokazujejo upoštevanje načel ZJN-3)

## **Predstavitev javnih pozivov LAS Lastovica**

### **Pomembni detajli v okviru poziva za ESRR:**

- omejeno območje upravičenosti
- fizične osebe niso upravičenci
- prispevek v naravi ni upravičen strošek
- obdobje upravičenosti stroškov: po oddaji vloge, priporočilo: po podpisu pogodbe



## **Predstavitev javnih pozivov LAS Lastovica**

### **Pomembni detajli v okviru razpisa za EKSRP:**

- Višina podpore: do 85 % (skupni interes, skupina upravičencev, dostop javnosti do rezultatov operacije, inovativne značilnosti operacije na lokalni ravni, razpoložljivost proračuna in integrirane operacije)
- sodelujejo lahko tudi fizične osebe
- upravičen je prispevek v naravi (do 10 % vseh upravičenih stroškov)
- Najvišje priznane vrednosti določenih kategorij stroškov: upoštevanje Kataloga upravičenih stroškov in najvišjih priznanih vrednosti, Seznama kmetijske in gozdarske mehanizacije ter katalog stroškov kmetijske in gozdarske mehanizacije.
- Obdobje upravičenosti: po prejemu odločbe o potrditvi s strani ARSKTRP

## **Predstavitev javnih pozivov LAS Lastovica**

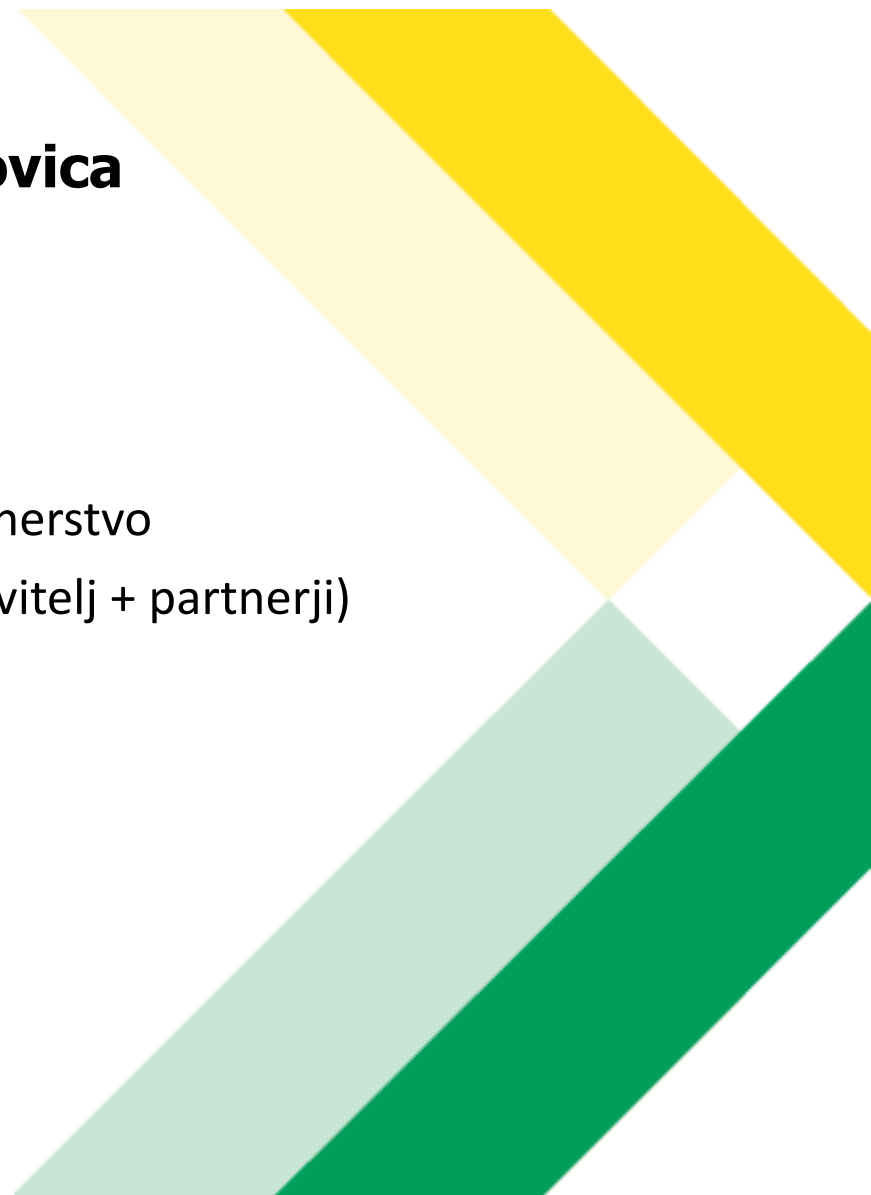
### **Oddaja vlog:**

- EKSRP/ESRR: priporočena poštna pošiljka, z datumom, določenim v JP ali oddaja v tajništvu vodilnega partnerja – Mariborska razvojna agencija, Pobreška cesta 20, 2000 Maribor
- Paziti na pravilno opremo ovojnice!!!

## **Predstavitev javnih pozivov LAS Lastovica**

Razmisliti o:

- Vsebinski svoje vloge – aktivnosti, morebitno partnerstvo
- Finančni sposobnosti za izvedbo operacije (prijavitelj + partnerji)
- Kadrovska sposobnost za izvedbo operacije





## Predstavitev javnih pozivov LAS Lastovica

### Kaj lahko že urejamo: za primeru investicij:

- Gradnje oz. posegi v prostor: Investicijsko tehnična dokumentacija za operacije z investicijo, kjer so predvidena gradbena dela, iz katere so razvidni: lokacija naložbe, tehnična rešitev z detajli predvidenih posegov in popisom del, projektantski predračun oz. predračun za načrtovano naložbo, ocene vplivov na okolje ipd.: pravnomočno gradbeno dovoljenje, če je za investicijo potrebno.
- V primeru nakupa opreme, kjer ni predhodno izvedenih gradbenih del, so potrebni ponudbe/predračuni in druge ustrezne priloge, skladno s pravili posamičnega sklada

## **Predstavitev javnih pozivov LAS Lastovica**

### **Kaj lahko že urejamo: za primeru investicij:**

- Soglasje lastnikov nepremičnin, kadar nepremičnine niso v lasti prijavitelja oz. partnerjev (5 let po izplačilu operacije)
- Potrdilo UJP/banke o likvidnosti za prijavitelja / partnerje (izvirnik, ki ni starejši od 3 mesecev od datuma, ki je določen za oddajo vloge)
- Ponudbe oz. popisi del, potrebne za vlogo (12. diapozitiv)
  
- Preverba parcelne številke, kjer bo investicija: pridobitev dodatnih soglasij s strani pristojnih institucij, v kolikor gre za območje Natura 2000 ali npr. območje kulturnega spomenika

## Predstavitev javnih pozivov LAS Lastovica

Podpora pri pripravi vlog na javne pozive:

- Skupne delavnice – termini bodo objavljeni na spletni strani LAS, člani bodo obveščeni po e-pošti
- Možnost svetovanja pri pripravi vloge – dogovor za termin
- Vprašanja: [las.lastovica@mra.si](mailto:las.lastovica@mra.si), odgovori bodo objavljeni na spletni strani LAS

# HVALA ZA POZORNOST!

## KONTAKTNI PODATKI:

Vodilni partner LAS Lastovica:

tel.: Mariborska razvojna agencija  
02 / 333 13 17 (Vesna Gorjup Janžekovič)

e-naslov: [las.lastovica@mra.si](mailto:las.lastovica@mra.si)

Več informacij: [www.lastovica.si](http://www.lastovica.si)

